

Kata de Muso Shinden Ryu

OMORI RYU (Shoden)

- Shohatto
- Sato
- Uto
- Atarito
- Inyoshintai
- Ryuto
- Junto
- Gyakuto
- Seitsuto
- Koranto
- Gyakute Inyoshintai
- Batto ou Nuki Uchi

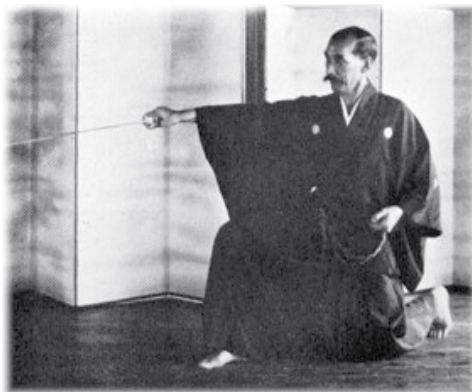
HASEGAWA EISHIN RYU (Chuden)

- Yoko Gumo
- Tora Issoku
- Inazuma
- Uki Gumo
- Oroshi
- Iwanami
- Uruko Gashi
- Nami Gaeshi
- Taki Otoshi
- Nuki Uchi



Haya Nuki :

Cette forme permet d'enchaîner le 10 Kata de Hasegawa Eishin Ryu. Pour réussir cette entraînement, le kata Iwanami (Roppon me) est placé entre Inazuma (Sanbon me) et Uki Gumo Yohon me). Cet exercice développe l'endurance, les techniques doivent être exécutées correctement.



OKUDEN Tachi Waza

- Yuki Zure
- Ren Tatsu (Tsure Dachi)
- Soma Guri
- Sodome
- Shinobu
- Yuki Chigai
- Sodetsuri Gaeshi
- Moniri
- Kabezoe
- Uke Nagashi
- Itomagoi

OKUDEN Suwari Waza

- Kazumi
- Sune Gakoi
- Shi Ho Giri
- To Zume
- To Waki
- Tanashita
- Ryo Zume
- Tora Bashiri